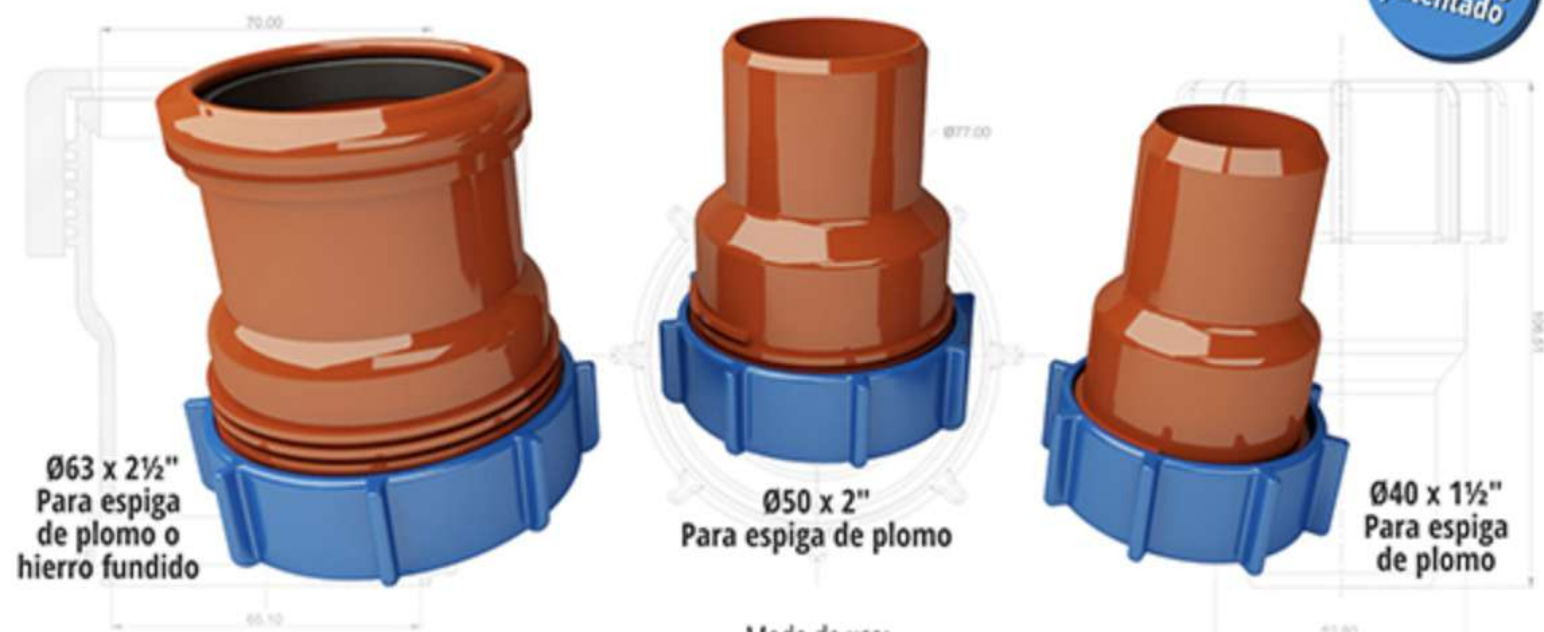


# NUEVO ACOUPLE ADAPTADOR

Único, fácil, práctico y seguro

Modelo  
aprobado y  
patentado



Modo de uso:

- Limpiar el extremo del caño
- Cilindrar el tubo de plomo
- Ajustar la tuerca con la mano hasta lograr el total acople



## NUEVO ACOPLE Ø110 ADAPTADOR

para caños cortados de  
hierro, plomo o fibro cemento sin cabeza

**1** Cortar el tramo  
de caño dañado.



**2** Limpiar ambas  
puntas con espátula  
por dentro y fuera.



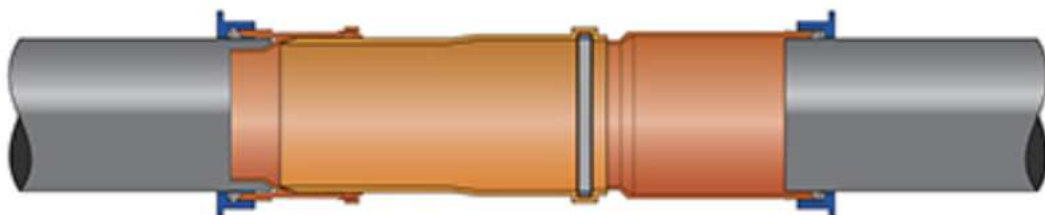
**3** Colocar el acople  
adaptador nº 1  
y luego el nº 2  
bien embutido.



**4** Tomar con  
precisión la medida  
del nuevo caño a  
colocar.



**5** Desplazar el nuevo  
caño junto al acople  
nº 2 y ajustar las  
tuercas a mano.



acople  
adaptador Ø110

Nº 1



modelo  
aprobado y  
patentado

Nº 2



Consultas y asesoramiento:

tel: 011 4899-1707

mail: gon-ren@hotmail.com

web: www.gonren.com.ar

Fabrica y distribuye

**GON-REN®**

## LÍNEA COMPLETA DE ACOPLES GON-REN®



Para cabeza de hierro fundido 4" x Ø110



Para cabeza de hierro fundido 2¾" x Ø63



Para espiga N°1 corto



Para espiga N°2 largo



NUEVOS



Cabeza 4"



Cabeza 2¾"



Caño 4"  
Hierro o Plomo



Caño 4"  
Hierro o Plomo



Caño 2½"  
Plomo o Hierro



Caño 2"  
Plomo



Caño 1½"  
Plomo

Para conectar la cañería existente de hierro fundido o plomo con la nueva de polipropileno o PVC

**CONECTOR**  
para codo rígido  
de mochila de colgar



**CONECTOR**  
para descarga  
de pared



**CONECTOR**  
para mochila  
de colgar flexible



**CONECTOR**  
imagen  
despiece



**ACOPLE**  
para espiga de hierro  
fundido o plomo



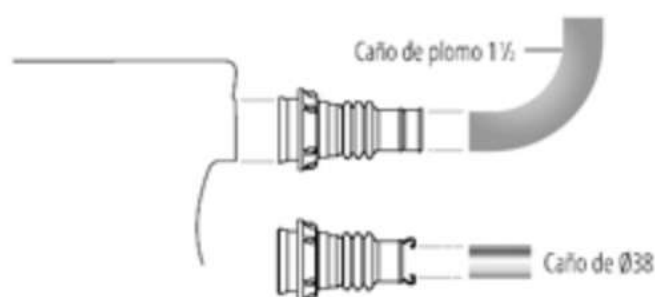


## DETALLES TÉCNICOS

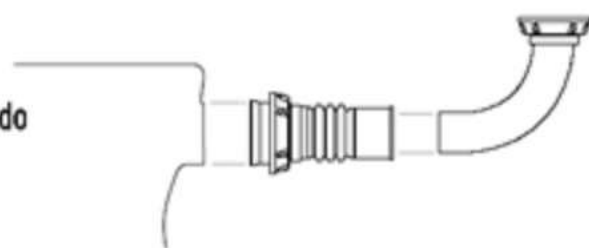
- 1** Para descarga extensible de mochila. La novedosa abrazadera dentada permite ajustar a la mochila de rosca fina o gruesa.



- 2** Para los tradicionales caños de plomo 1½ o plástico de Ø40 y los de latón cromado de Ø38. El fuelle se dobla sobre sí mismo para adaptarse al Ø38.



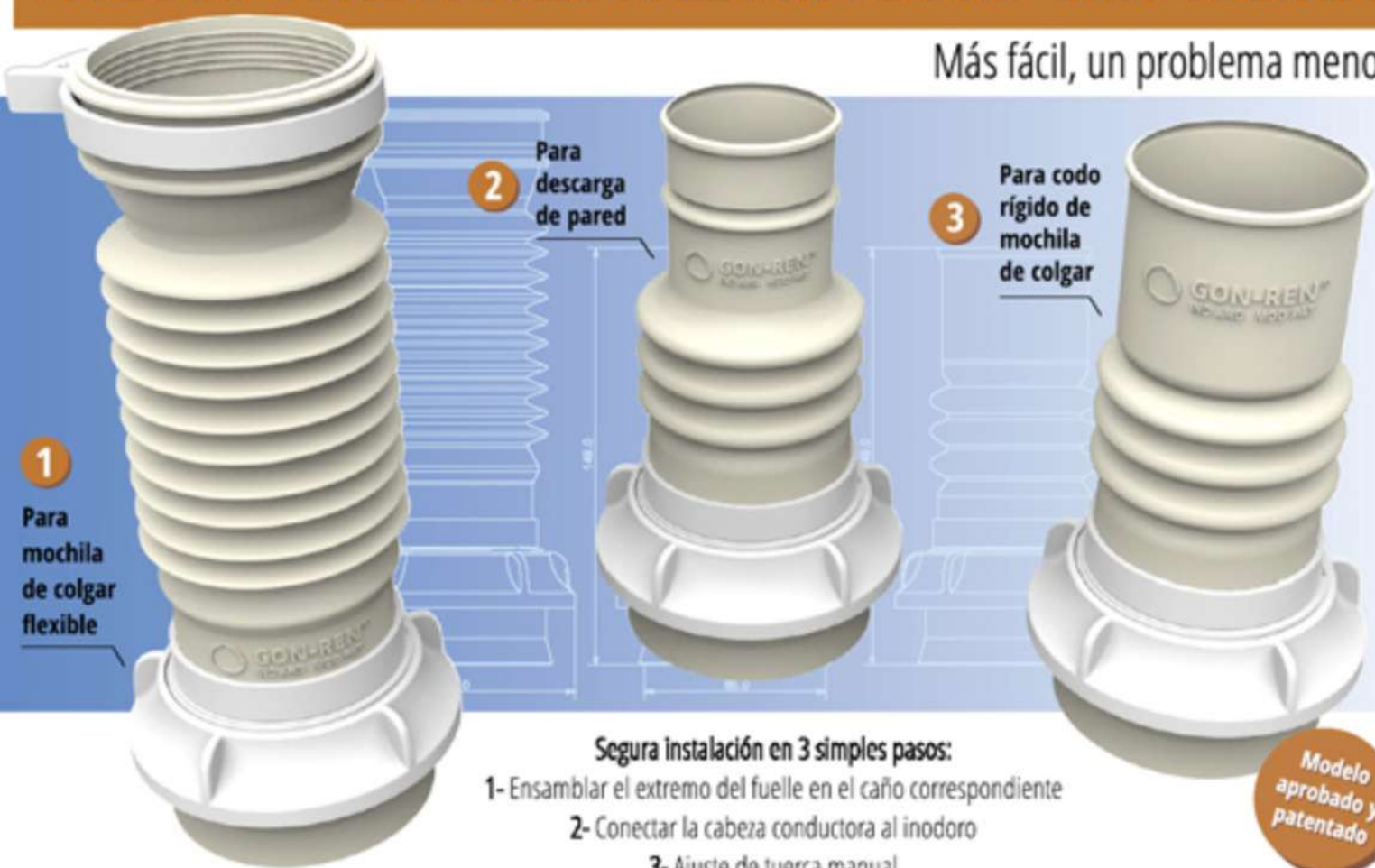
- 3** Para tradicional codo rígido de mochila.



Novedoso sistema de cierre al inodoro: La tuerca ajusta y expande la junta flexible dentro del agujero de la losa, evitando riesgos de pérdidas.

# NUEVOS CONECTORES PARA INODORO CON TUERCA

Más fácil, un problema menos.



**1**  
Para mochila de colgar flexible

**2**  
Para descarga de pared

**3**  
Para codo rígido de mochila de colgar

- Segura instalación en 3 simples pasos:**
- 1- Ensamblar el extremo del fuelle en el caño correspondiente
  - 2- Conectar la cabeza conductora al inodoro
  - 3- Ajuste de tuerca manual

Modelo aprobado y patentado