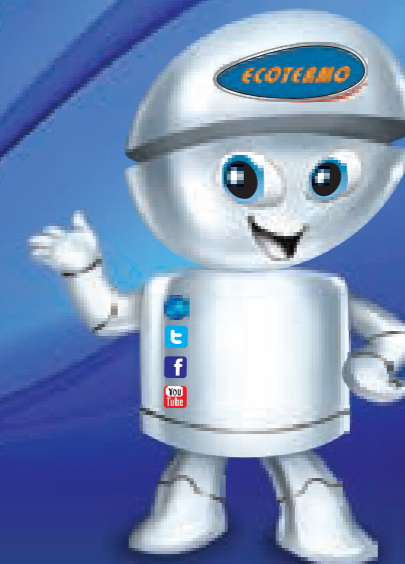


Catálogo  
de Productos

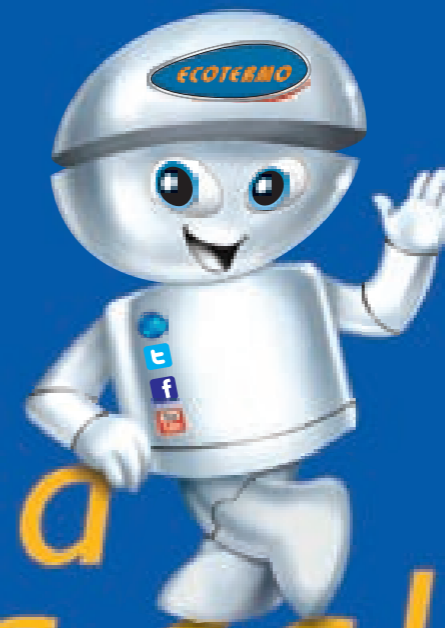
**ECOTERMO**



**Entre al mundo de Ecotermo y disfrute del agua caliente para siempre**

Nuestras marcas:  

**ECOTERMO**



*El especialista  
en agua caliente*



## Línea Europea a Gas

- Piloto Analizador de Atmósfera
- Válvula de Alivio: En termotanques CS
- Válvula de Alivio y Retención: En termotanques CI
- Garantía: 3 años.



El sombrerete se encuentra dentro de la tapa inferior que protege al quemador.



**Importante:**  
Los termotanques deben solicitarse para Gas Natural o Gas Licuado específicamente (admiten cambio de gas).

► **Fácil instalación, óptimo rendimiento, abundante agua caliente.**

► **Versátiles :**

**Para colgar**

**Método de Máxima Seguridad para colgar en la pared.** Se entregan con los elementos de fijación que se detallan en la foto. Se debe utilizar una mecha de widia Ø10 mm.



**Para apoyar**

**Patitas para apoyar el Termotanque en el piso (Opcional)**



Su uso incrementa la altura del artefacto 4 cm

- **Múltiple sistema de seguridad.**
  - Por Monóxido de carbono (Co)
  - Por sobretemperatura (Termostato doble corte de seguridad)
- **Interior Enlozado.**
- **Aislación Térmica de alta eficiencia en fibra de vidrio.**
- **Protección Anti-Corrosiva.**
- **Caja de comando de avanzado diseño.**



Modelo	Tipo de Gas	Altura	Diámetro	Presión de Alimentación	Presión de agua máx. de trabajo	Capacidad Nominal	Consumo (en Kcal. x hora)	Recuperación Δt= 20°C L/H	Uso Recomendado
LE 51 CI	GN	82 cm	Ø 43 cm	17,6 hPa / 17,6 mbar	450 kPa / 4,5 bar	51 Litros	4600	CI: 198 L/H	3 personas
LE 51 CI	GLP			27,4 hPa / 27,4 mbar				CI: 198 L/H	
LE 51 CS	GN	82 cm	Ø 43 cm	17,6 hPa / 17,6 mbar	450 kPa / 4,5 bar	51 Litros	5000	CS: 193 L/H	3 personas
LE 51 CS	GLP			27,4 hPa / 27,4 mbar				CS: 193 L/H	
LE 80 CS	GN	112 cm	Ø 43 cm	17,6 hPa / 17,6 mbar	450 kPa / 4,5 bar	80 Litros	5000	CI: 192 L/H	4 personas
LE 80 CS	GLP			27,4 hPa / 27,4 mbar				CI: 197 L/H	
LE 120 CS	GN	152 cm	Ø 43 cm	17,6 hPa / 17,6 mbar	450 kPa / 4,5 bar	120 Litros	5000	CS: 182 L/H	6 personas
LE 120 CS	GLP			27,4 hPa / 27,4 mbar				CS: 198 L/H	

GN: Gas Natural    GLP: Gas Licuado    CI: Conexión Inferior Rosca 1/2" BSP    CS: Conexión Superior Rosca 3/4" BSP



## Línea Eléctricos

### ► Versátiles :

Los modelos ELEC 53 (%), ELEC 53 DC, 70 y 106 son para colgar. (Opcional: para apoyar)  
El modelos ELEC 125 es sólo de colgar.  
El modelo ELEC 130 es sólo para apoyar.

Para colgar



Método de Máxima Seguridad para colgar en la pared.

Se entregan con los elementos de fijación que se detallan en la foto. Se debe utilizar una mecha de widia Ø10 mm.

Para apoyar



Patas para apoyar el Termotanque en el piso (Opcional).

Su uso incrementa la altura del artefacto 4 cm.

### ● Garantía 3 años.

Componentes eléctricos 6 meses.

### ● Interior Enlozado.

### ● Aislación Térmica de alta eficiencia.

# ECOTERMO



ELEC 20 CI



ELEC 70 %



ELEC 130 CS



ELEC 106 %



ELEC 125 CS



ELEC 53 %



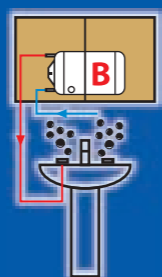
ELEC 53 DC  
(Doble Conexión)



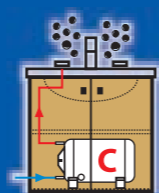
## Eléctrico 20 litros

Ideal para ambientes de espacios reducidos: Oficinas, comercios, consultorios, etc.

### ► Versátil: se puede instalar en 3 posiciones\*



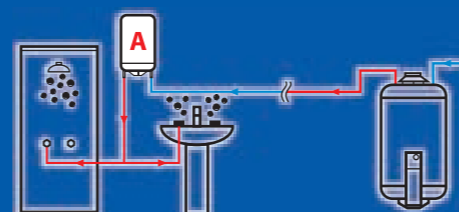
- A) COLGADO / VERTICAL
- B) COLGADO / HORIZONTAL
- C) APOYADO / HORIZONTAL



\* Se entrega con los elementos necesarios para su fijación

### Disponibilidad inmediata de agua caliente

Simplemente se instala en serie junto al punto de suministro, cuando las distancias al artefacto principal son importantes. Utilizable en duchas sólo como termotanque suplementario.



Suministro de agua caliente



ELEC 20 CI



ELEC 130 CS

## Eléctrico 130 litros ALTA RECUPERACIÓN

El doble sistema de calentamiento independiente, permite que ante cualquier desperfecto, en alguna de sus resistencias, el artefacto continúe funcionando.

### ► Versátil:

El modelo ELEC 130 CS es para colgar y apoyar (patas incluidas)



**DOBLE SISTEMA de CALENTAMIENTO**

Modelo	Altura	Diámetro	Capacidad Nominal	Ficha de Alimentación	Potencia Nominal	Recuperación $\Delta t = 20^\circ\text{C L/H}$	Uso Recomendado*
ELEC 20 CI	44,8 cm	Ø34,5 cm	18 Litros	10 A	1400 w/h 220 V	60 L/H	Sólo bachas
ELEC 53 <sup>CS</sup> / <sub>CI</sub>	63 cm	Ø43 cm	49 Litros	10 A	1400 w/h 220 V	60 L/H	2 personas
ELEC 53 DC (Doble Conexión)	63 cm	Ø43 cm	49 Litros	10 A	1500 w/h 220 V	60 L/H	2 personas
ELEC 70 <sup>CS</sup> / <sub>CI</sub>	84 cm	Ø43 cm	69 Litros 68 Litros	10 A	1400 w/h 220 V	60 L/H	3 personas
ELEC 106 <sup>CS</sup> / <sub>CI</sub>	112 cm	Ø43 cm	102 Litros 100 Litros	10 A	2000 w/h 220 V	85 L/H	4 personas
ELEC 125 CS	135 cm	Ø43 cm	123 Litros	10 A	2000 w/h 220 V	85 L/H	5 personas
ELEC 130 CS	137 cm s/patas 147 cm c/patas	Ø43 cm	130 Litros	20 A	1500 w/h - 220 V 3000 w/h	64 L/H 128 L/H	6 personas

**Nota:**  
CS: Conexión Superior de agua 3/4" BSP. CI: Conexión Inferior de agua 1/2" BSP.  
\* Para cumplir con el uso recomendado, el caudal de ingreso de agua debe ser regulado según lo establecido en el manual de instrucciones del artefacto. Los termotanques ELEC de Conexión Inferior poseen Válvula de Alivio y Retención y los de Conexión Superior Válvula de Alivio. No necesitan ventilación.

CS: Conexión Superior Rosca 3/4" BSP  
CI: Conexión Inferior Rosca 1/2" BSP



## Línea Alta Recuperación a Gas

- Aislación Térmica.
- Encendido Piezoeléctrico.
- Válvula de Alivio.
- Piloto Analizador de Atmósfera.
- Interior Enlozado.
- Múltiples Sistemas de Seguridad.
- Garantía: 3 años.



**Importante:**  
Los termotanques deben solicitarse para Gas Natural o Gas Licuado específicamente (admiten cambio de gas).

► **Fácil instalación, óptimo rendimiento, abundante agua caliente.**

► **Versátiles :**

**Para colgar**

**Método de Máxima Seguridad para colgar en la pared.** Se entrega con los elementos de fijación que se detallan en la foto.



El modelo EP 23 CI es exclusivamente para colgar. Se debe utilizar una mecha de widia Ø10 mm.

**Para apoyar**

Patas para apoyar el Termotanque en el piso. En el modelo EP 23 CS van incorporadas en el producto. En los modelos EP 53 CS y CI son opcionales.



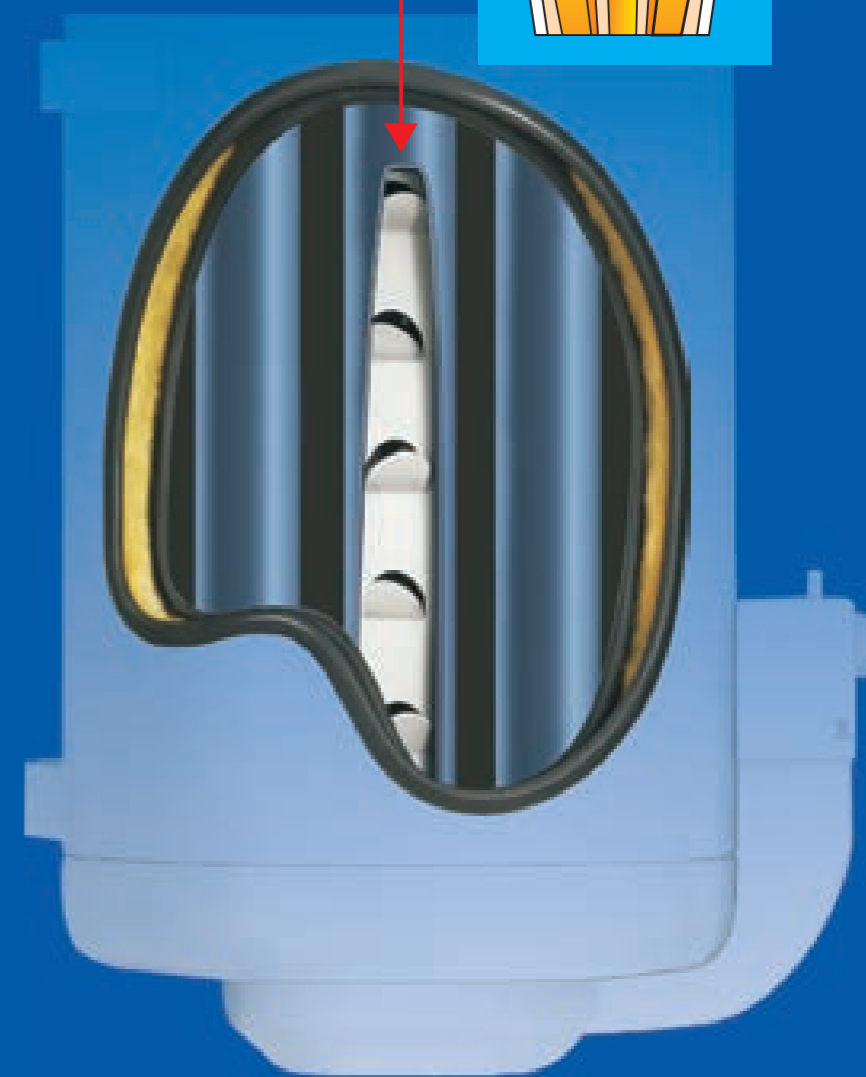
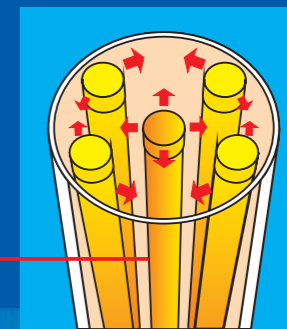
Su uso incrementa la altura del artefacto 4 cm.

Los modelos EP23 y EP53 conexión superior, cuentan con un sombrerete de salida posterior de Ø 3" y los modelos EP23 y EP53 conexión inferior con un sombrerete de salida superior Ø 3".



## Caldera Multitubular

Favorece la recuperación porque logra mayor intercambio de calor.



Modelo	Tipo de Gas	Altura	Diámetro	Presión de Alimentación	Presión de agua máx. de trabajo	Capacidad Nominal	Consumo (en Kcal. x hora)	Consumo (en Kw)	Recuperación Δt= 20°C L/H	Uso Recomendado*
EP 23 CI	GN	70 cm	Ø 34,5 cm	17,6 hPa / 17,6 mbar	450 kPa / 4,5 bar	23 Litros	5000	5,8	CI: 208 L/H	2 personas
EP 23 CI	GLP			27,4 hPa / 27,4 mbar			5000	5,8	CI: 201 L/H	
EP 23 CS	GN	70 cm	Ø 34,5 cm	17,6 hPa / 17,6 mbar	450 kPa / 4,5 bar	23 Litros	4900	5,6	CS: 218 L/H	2 personas
EP 23 CS	GLP			27,4 hPa / 27,4 mbar			5000	5,8	CS: 219 L/H	
EP 53 CI	GN	85 cm	Ø 43 cm	17,6 hPa / 17,6 mbar	450 kPa / 4,5 bar	51 Litros	6200	7,2	CI: 240 L/H	4 personas
EP 53 CI	GLP			27,4 hPa / 27,4 mbar			6200	7,2	CI: 235 L/H	
EP 53 CS	GN	85 cm	Ø 43 cm	17,6 hPa / 17,6 mbar	450 kPa / 4,5 bar	51 Litros	6000	6,9	CS: 240 L/H	4 personas
EP 53 CS	GLP			27,4 hPa / 27,4 mbar			6000	6,9	CS: 263 L/H	

GN: Gas Natural    GLP: Gas Licuado    CI: Conexión Inferior Rosca 1/2" BSP    CS: Conexión Superior Rosca 3/4" BSP



Línea  
Alta Potencia  
a Gas  
TERMOMAX®

- Los Termotanques Alta Potencia son de conexión superior.
- Regulador de Presión.
- Válvula de Alivio.
- Piloto Analizador de Atmósfera.
- Aislación Térmica de alta eficiencia.
- Aplicaciones:

*Uso hogareño, hidromasajes, vestuarios, restaurantes, viviendas de uso temporario, etc. TERMOMAX , puede ser utilizado como artefacto calefactor por circulación de agua, adicionándole una bomba presurizadora (Consultas: llamar al Tel.: (005411) 6842-1909 / 4662-4105 (Rotativas).*



AP 60 CS



AP 150 CS



**ECOTERMO**

**Importante:**  
Los termotanques deben solicitarse para Gas Natural o Gas Licuado específicamente (admiten cambio de gas).

## ► Para grandes consumos de agua caliente.

Para colgar

Método de Máxima Seguridad para colgar en la pared. Se entrega con los elementos de fijación que se detallan en la foto.

Se debe utilizar una mecha de widia Ø10 mm.



Para apoyar

Patas para apoyar el Termotanque en el piso (Opcional)



Su uso incrementa la altura del artefacto 4 cm

### TERMOMAX® AP 60 CS

Capacidad 60 Lts. de agua

Con un  $\Delta t=20^{\circ}\text{C}$  y un caudal máximo de agua 10 Lts/min. Recupera 560 Lts/h



### TERMOMAX® AP 150 CS

Capacidad 150 Lts. de agua

Con un  $\Delta t=20^{\circ}\text{C}$  y un caudal máximo de agua de 11 Lts/min. Recupera 560 Lts/h.

Para apoyar

Patas incorporadas en el termotanque.



Sombbrero:

Compuesto por dos partes, la inferior es un colector de gases y la superior facilita la salida de los mismos a través de un Ø 5"



- Encendido Piezoeléctrico
- Optimo Rendimiento
- Múltiple sistema de seguridad.
  - Por Monóxido de carbono (Co)
  - Por sobretemperatura (Termostato doble corte de seguridad)
- Protección Anti-Corrosiva
- Garantía: 3 años



Potencia de calentamiento **4 VECES MAYOR**  
CON IGUAL CONSUMO DE GAS POR LITROS DE AGUA que un termotanque convencional.

Modelo	Tipo de Gas	Altura	Diámetro	Presión de Alimentación	Presión de agua máx. de trabajo	Capacidad Nominal	Consumo (en Kcal. x hora)	Recuperación $\Delta t=20^{\circ}\text{C}$ L/H	Uso Recomendado
AP 60 CS	GN	126 cm	Ø 43 cm	17,6 hPa / 17,6 mbar	450 kPa / 4,5 bar	60 Litros	15000	560 L/H	2 duchas
AP 60 CS	GLP			27,4 hPa / 27,4 mbar			15000	590 L/H	Simultáneas
AP 150 CS	GN	155 cm	Ø 48,6 cm	17,6 hPa / 17,6 mbar	450 kPa / 4,5 bar	145 Litros	13800	560 L/H	4 duchas
AP 150 CS	GLP			27,4 hPa / 27,4 mbar			15000	620 L/H	Simultáneas

GN: Gas Natural GLP: Gas Licuado CS: Conexión Superior Rosca 3/4" BSP



Línea  
Leñero  
Quematuti®

- Fogón y cenicero enlozado.
- Fácil instalación.
- Válvula de alivio.
- Uso recomendado:  
una ducha-3 personas
- Protección anticorrosiva
- Aislación térmica.
- Larga durabilidad.
- Garantía: 1 año.

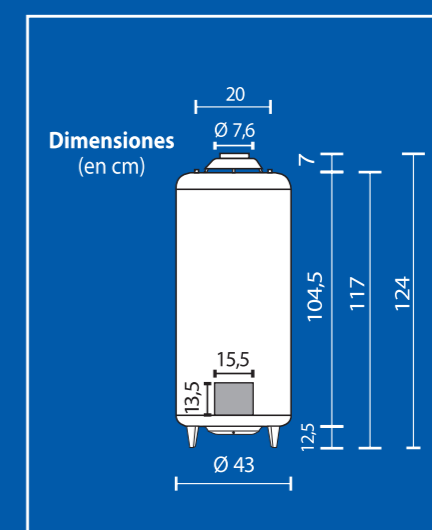


80  
Litros

Termotanque  
para apoyar



Posee una cámara de combustión que permite quemar maderas, cartones, trapos, papeles, carbón, pasto seco, marlo de maíz, etc.\*



Nota: CS: Conexión Superior de agua 3/4" BSP.

## CL 14 Standard

- Sensor de Atmósfera:
- Comando con siete puntos de regulación de llama
- Regulador de Presión
- Accesorios para colgar

## CL 14 c/Encendido

- Encendido piezoeléctrico
- Sensor de Atmósfera:
- Regulador de Presión
- Accesorios para colgar
- Comando con siete puntos de regulación de llama

## CL 12 / CL14 Ionizado

- Encendido automático cuando inicia el consumo de agua
- Comando con regulación de llama
- Accesorios para colgar
- Sensor de Atmósfera
- Regulador de Presión (Solo para CL 14). Dos baterías tipo "D" 1,5 v. de larga duración

## Características generales de los modelos:

### CL 12

#### Capacidad:

12 lts/min  $\Delta t$  20°C

#### \*Consumo:

16650 Kcal/h = 19,36 (Kw)

2mts. de columna de agua (desde la base del tanque a la flor de la ducha)

#### Caudal mínimo de agua L/min

5,7 L/min

#### Potencia Útil en Kw:

15,87 Kw

### CL 14

#### Capacidad:

14 lts/min  $\Delta t$  20°C

#### \*Consumo:

20000 Kcal/h = 23,2 (Kw)

2mts. de columna de agua (desde la base del tanque a la flor de la ducha)

#### Caudal mínimo de agua L/min

4,7 L/min

#### Potencia Útil en Kw:

18,5 Kw

*\*Consumos estipulados para Gas Natural*

#### Presión gas normal kPa (mm.c.a):

1,7 kPa = 180mm.c.a

#### Presión agua máxima

kPa (bar):

450 kPa = 4,5 bar

#### Salida de gases:

100 mm = diam. ext. (4")

#### Conexión de agua:

Rosca 1/2" BSP

#### Conexión de gas:

1/2" BSP

#### Dimensiones en mm:

(Altura / Ancho / Profundidad / Peso):

670/360/220/13 kg.

#### Norma de aprobación

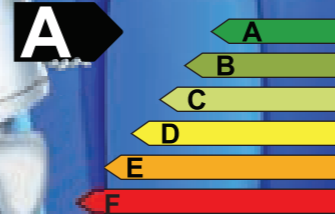
NAG-313 / 2018

## Línea Calefones a Gas

Ahorremos energía para cuidar el medio ambiente

Menor consumo de gas

Alta Eficiencia Energética



CL 12 / CL 14 IONIZADO



Calefón sin llama piloto

Encendido Electrónico

Múltiples Sistemas de Seguridad

CL 14 STANDARD

CL 14 C/ ENCENDIDO

# Garantía: 1 año



*Línea  
Eléctricos  
y a Gas*



**PÓPULI ELEC 53 CS/CI**




**PÓPULI ELEC 70 CS**



**PÓPULI 45 CS**

**El primer  
termotanque  
Tecno  
Económico**

Los termotanques Tecno-Económicos Pópuli están dotados de una novedosa tecnología que le permite lograr una marcada reducción de costos manteniendo la tradicional calidad de la marca 



PÓPULI ELEC 53 CS / CI PÓPULI ELEC 70 CS



PÓPULI 70 CS



PÓPULI 100 CS

- **Múltiples Sistemas de Seguridad**
- **Interior enlozado.** Un proceso especial que asegura máxima durabilidad.

- **Protección Anticorrosiva.** Con ánodo de magnesio, para aumentar la vida útil del tanque de acumulación.

- **Solidez.** Equipos de soldadura de última generación permiten producir termotanques de gran resistencia funcional.

- **Válvula de Alivio**

- **Garantía 1 año.**

Modelo	Altura	Diámetro	Capacidad Nominal	Ficha de Alimentación	Potencia Nominal	Recuperación $\Delta t= 20^{\circ}\text{C}$ L/H	Uso Recomendado
ELEC 53 <sup>CS/CI</sup>	63 cm	Ø 43 cm	49 Litros	10 Amp	1400 w/h 200 v	60 L/H	2 personas
ELEC 70 CS	81 cm	Ø 43 cm	70 Litros	10 Amp	1400 w/h 200 v	60 L/H	3 personas

### Versátiles :



Métodos de Máxima Seguridad para colgar en la pared  
(A: para modelos 70 y 100 Lts; B: para modelo 45 Lts)  
Se entregan con los elementos de fijación que se detallan en las fotos.  
Se debe utilizar una mecha de widia Ø 10mm



Patas para apoyar el termotanque en el piso (Opcional)  
Su uso incrementa la altura del artefacto 4 cm



El sombrerete se encuentra dentro de la tapa inferior que protege al quemador.

Modelo	Tipo de Gas	Altura	Diámetro	Presión de Alimentación	Presión de agua máx. de trabajo	Capacidad Nominal	Consumo (en Kcal. x hora)	Recuperación $\Delta t= 20^{\circ}\text{C}$ L/H	Uso Recomendado
POP 45 CS	GN	77 cm	Ø 43 cm	17,6 hPa / 17,6 mbar	450 kPa / 4,5 bar	45 Litros	3600	CS: 140 L/H	2 personas
POP 45 CS	GLP			27,4 hPa / 27,4 mbar			4200	CS: 160 L/H	
POP 70 CS	GN	103 cm	Ø 43 cm	17,6 hPa / 17,6 mbar	450 kPa / 4,5 bar	70 Litros	5000	CS: 180 L/H	4 personas
POP 70 CS	GLP			27,4 hPa / 27,4 mbar			4800	CS: 180 L/H	
POP 100 CS	GN	130 cm	Ø 43 cm	17,6 hPa / 17,6 mbar	450 kPa / 4,5 bar	100 Litros	5000	CS: 200 L/H	5 personas
POP 100 CS	GLP			27,4 hPa / 27,4 mbar			5500	CS: 200 L/H	

GN: Gas Natural GLP: Gas Licuado CS: Conexión Superior Rosca 3/4" BSP

**Nota:** CS: Conexión Superior de agua 3/4" BSP. \* Para cumplir con el uso recomendado, el caudal de ingreso de agua debe ser regulado según lo establecido en el manual de instrucciones del artefacto. \*\*Consumos estipulados para Gas Natural. Importante: Los termotanques deben solicitarse para Gas Natural o Gas licuado específicamente (admiten cambio de gas).



*Desde 1976 cumpliendo con nuestro compromiso empresario:  
generar productos innovadores de óptima calidad,  
que brinden el mayor confort y seguridad.*

*Horacio Daniel Ferrari S.A.*



NORMA DE APROBACIÓN  
**NAG-314 (2019)**



*Ecotermo, es la marca líder especialista en agua caliente. Un claro exponente de ese  
compromiso que, a través de los años, vienen disfrutando varias generaciones de usuarios.*

Fabrica y Distribuye: **HORACIO DANIEL FERRARI S.A.**  
Centenera 450 (B1686GUB) Hurlingham - Pcia. Buenos Aires, Rep - Argentina - Tel.: (005411) 6842-1909 / 4662-4105 (Rotativas)  
E-mail: [ventas@ecotermo.com](mailto:ventas@ecotermo.com) // [www.ecotermo.com](http://www.ecotermo.com)  
Servicio Post-Venta: Más de 150 Servicios Técnicos en todo el País

**"El Sistema de  
Gestión de Calidad de  
Horacio D. Ferrari S.A.  
ha sido certificado según  
la norma  
IRAM-ISO 9001:2015"**